

駐車場土間問題を解決！

新工法 コンクリート駐車場リペア 「CP-1工法」

コンクリート駐車場におこりうる問題！

色むら・ひび割れ・白華・かけ・タイヤ痕・すぐ白さが無くなる(黒くなる)・コケ・滑るなどをすべて解消します！

コンクリートの駐車場は、1年くらいすると表面がめくれ白さが無くなります。白さが無くなると家全体のイメージが古びた感じになります、綺麗さを維持させたい方は必見です！！

CP-1工法のメリット



- ①長期にわたり美観を維持できます。
- ②土間のタイヤ痕や汚れを激減させます。
- ③土間のヘヤークラック(微細なひび割れ)の抑制になります。
- ④スリップ防止や劣化防止にも効果を発揮します。
- ⑤施工翌日から車の乗入れOK。(冬季は翌々日)

駐車場土間のお問合せは



お電話の方 ➔ **075-200-7814**

受付時間(AM9:00~PM6:00)



ホームページから
(24時間対応) ➔

☆見積依頼・お申込み・お問合せ☆

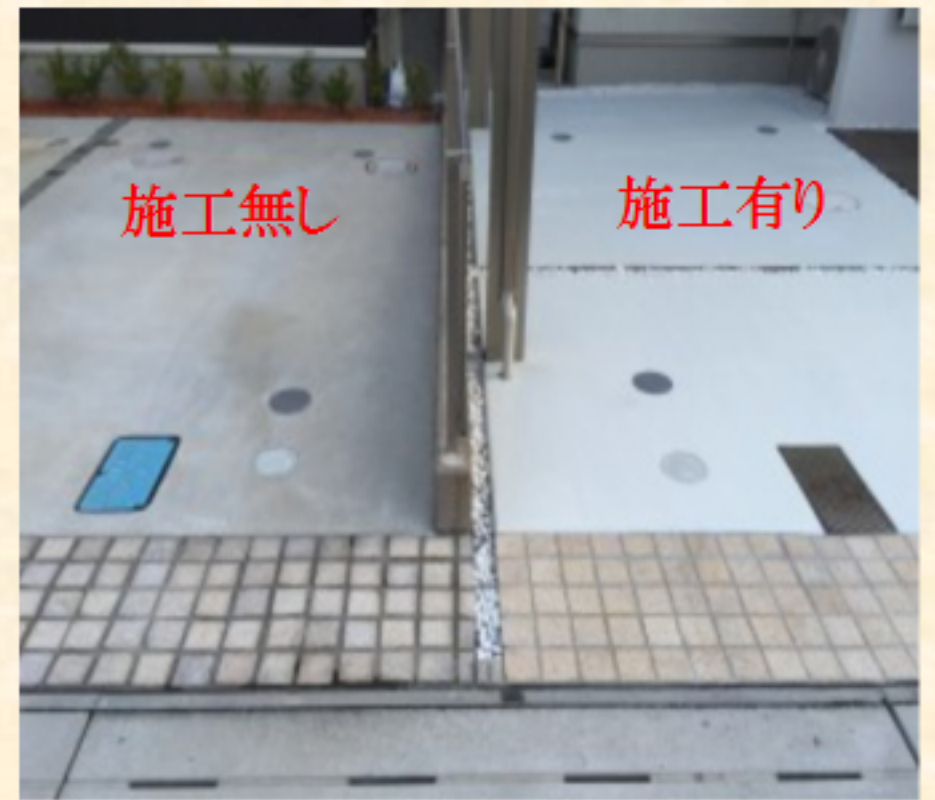
駐車場土間にできる黒い模様は、打設から1カ月以内に消えないとそのまま残る可能性が高いのです。

コンクリートの駐車場がなんだか黒ずんできたり、古い感じに見えるとお悩みの方が多いのですが、このコンクリート駐車場を新品の様に綺麗にリペアし、タイヤ痕などの汚れを防止する。

「コンクリートリペア施工・CP-1工法」が、非常にご好評いただいております。駐車場は「家の顔」でもあります。

すでに汚れが気になる人はもちろん、新築の方にも本当におススメ！同時期に建てた家と比べると、コーティングの有無でびっくりするほど印象が変わってきます！！

(施工事例) before⇒after



■CP-1+工法(新築時の表面保護塗装)

駐車場 1台分(15m²) 通常価格 **50,000円**

駐車場 2台分(30m²) 通常価格 **60,000円**

駐車場 3台分(45m²) 通常価格 **70,000円**

■CP-1工法&CP-1+工法(コンクリート表面リフォーム)

駐車場 1台分(15m²) 通常価格 **133,000円**

駐車場 2台分(30m²) 通常価格 **166,000円**

駐車場 3台分(45m²) 通常価格 **199,000円**

1日で施工完了・翌日乗り入れ可

☆下地補修・交通費・宿泊費は別途料金になります。 ※汚れや劣化があまりにひどい場合は、追加の料金がかかる場合があります。 ※すべて消費税別の表示金額となります。